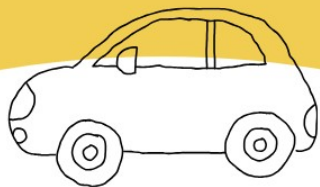




参加費無料



訪問看護体験してみませうか？



対象
コース

- 1 入門コース：1日体験（20名）
- 2 体験コース：2～5日（3名）
定員になり次第終了

実習先

県内の訪問看護ステーション
(裏面記載)

申込期間

6.1 ▶▶ 12.18

申込方法

山形県看護協会HP内の「訪様式10」

をダウンロードし下記へ提出 →→→



申込・お問い合わせ